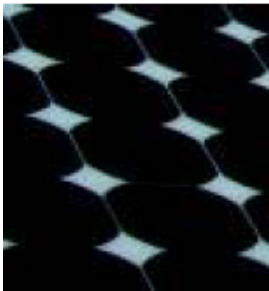


## Módulos monocristalinos



En Bioenergy, las características eléctricas de cada módulo fotovoltaico son monitorizadas individualmente y los resultados son puestos a disposición del cliente. Todos los módulos llevan un número de serie que permite identificarlos en toda la cadena de producción.

Datos técnicos	175 W	180 W
Denominación	R-175	R-180
Silicio	Silicio monocristalino	
Características eléctricas. Datos con 1000 W/m <sup>2</sup> , AM 1.5, 25°C (STC)		
Potencia nominal, P <sub>N</sub>	175 W	180 W
Tensión de máxima potencia, V <sub>MPP</sub>	33.40 V	33.40 V
Corriente de máxima potencia, I <sub>MPP</sub>	5.20 A	5.39 A
Corriente de corto circuito, I <sub>SC</sub>	5.47 A	5.63 A
Tensión en circuito abierto, V <sub>OC</sub>	43.20 V	43.20 V
Tolerancia máxima de P <sub>N</sub>	±5%	
Características físicas		
Dimensiones	1590 x 800 x 50 mm	
Peso	15 Kg	
Coeficientes de Temperatura		
Coeficiente temp. P <sub>N</sub> (%), α	-0.47/°C	
Coeficiente temp. I <sub>MPP</sub> (%), β	+0.10/°C	
Coeficiente temp. V <sub>MPP</sub> (%), χ	-0.38/°C	
Características constructivas		
Tamaño célula	125 x 125 mm	
Marco	Aleación de aluminio anodizado	
Número de células solares	72	
Caja de conexión		
Cajas de conexión	Caja de conexión PV	
Tipo de cable	Cable PV, 0.8m	
Tipo de conector	Clavija y toma	

### Bioenergy garantiza:

- Silicio monocristalino.
- Los materiales que componen el módulo fotovoltaico durante 2 años.
- Una potencia de salida del 90% de la potencia nominal especificada en la documentación técnica de producto Bioenergy durante 12 años y del 80% otros 13 (Medido en condiciones estándar STC=1000W/m<sup>2</sup>, 25°C, AM1.5)

